

DES PRODUITS SPÉCIFIQUES POUR DES BESOINS EXIGEANTS

- ▶ Calage de machines industrielles, lourdes, à fortes vibrations telles que les broyeurs, les concasseurs, les presses hydrauliques...
- ▶ Clavetage de poutres, de poteaux, d'éléments préfabriqués en béton
- ▶ Assemblage d'éléments en béton précontraint
- ▶ Reprise en sous-œuvre de fondations de bâtiments
- ▶ Scellement d'armatures, de tirants, de tiges filetées, de tiges d'ancrage, etc..



LES NORMES

- ▶ **NF EN 1504-6 Scellement** : définit les produits à base de liants hydrauliques ou résines synthétiques ou encore leur mélange, placés à l'état fluide ou pâteux, pour sceller des barres d'armatures en acier dans les structures en béton. Cette norme met en évidence la caractéristique de résistance de ces produits à l'arrachement des barres d'armatures.
- ▶ **NF P 18-821 Calage** : définit les produits de calage à base de liants hydrauliques garantissant des délais d'utilisation à une température donnée (5-35°C) résistants ou non à l'eau de mer.

PAREXLANKO

PAREXLANKO est une marque du Groupe SIKA.

ParexGroup S.A.

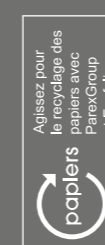
19, place de la Résistance - CS 50053 - 92445 Issy-Les-Moulineaux Cedex - Tél. : + 33 (0)1 41 17 20 00

Retrouvez-nous sur parexlanko.com   

PAREXLANKO

SCELLEMENT ET CALAGE

NOS SOLUTIONS



Agissez pour
le recyclage des
papiers avec
ParexGroup
et Ecofolio

Credits photos : ParexGroup S.A. / Juin 2020 / Design : Agence Huilaine Jour / Ne pas jeter sur la voie publique.

QUEL PRODUIT POUR QUELLE UTILISATION ?

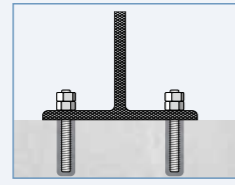
SCELLEMENT CHIMIQUE



Prise très rapide

Scellement polyvalent permettant de sceller des tiges métalliques.

La dimension du perçage (profondeur/diamètre) sera moins importante que pour un scellement hydraulique.



DOMAINES D'EMPLOI

- ▶ Reprise de fers à béton
- ▶ Connexions structurelles
- ▶ Fixation de tiges et de fers dans le béton
- ▶ Fixation de structures métalliques lourdes
- ▶ Ancrage de barrières de sécurité, balustrades

RÉSINE

729 LANKOSCELFEST



- ▶ Résine chimique méthacrylate sans styrène
- ▶ Bénéficie de l'ATE ETA-15/0635
- ▶ Simple d'emploi
- ▶ Cartouche de 400 ml
- ▶ Début de prise 4 minutes à 20°C
- ▶ Fin de prise 30 minutes à 20°C



Remise en charge à 1h15 à 20°C



RÉSINE

740 LANKOSCELFIX



- ▶ Résine époxy pure
- ▶ Bénéficie de trois ATE : 15/0157 ; 15/0156 ; C2 - SEISMIC
- ▶ Application sur supports pierre, brique pleine, bois, béton
- ▶ Application sous-marine
- ▶ Qualification sismique
- ▶ Cartouche bicorps de 470 ml
- ▶ Début de prise à 50 minutes à 20°C
- ▶ Fin de prise à 16 heures à 20°C



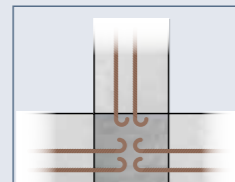
Remise en charge en 16h à 20°C



LES ACCESSOIRES DISPONIBLES

- ▶ 729 PISTOLET LANKOSCELFEST pour cartouches 400 ml
- ▶ PISTOLET LANKOSCELFIX pour cartouches de 470 ml
- ▶ 729 KIT DE NETTOYAGE LANKOSCELFEST (compatible pour les cartouches 740 LANKOSCELFIX)
- ▶ 729 MÉLANGEUR LANKOSCELFEST Boîte de 30 canules pour 729 LANKOSCELFEST et 740 LANKOSCELFIX

SCELLEMENT HYDRAULIQUE



Prise rapide

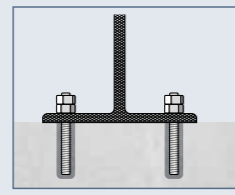


Retrait compensé

Scellement à base de liants hydrauliques, idéal lorsque les armatures sont denses ou que la réservation à remplir est importante.

Nos mortiers de scellement sont à prise rapide.

Les temps de prise rapide permettent une montée en performances et une remise en service rapide.



DOMAINES D'EMPLOI

- ▶ Scellement des barres d'acier pour béton armé, boulons d'ancrage
- ▶ Assemblage d'éléments en béton par clavetage
- ▶ Bouchage de saignées
- ▶ Reprise en sous-œuvre
- ▶ Scellement et clavetage de poteaux
- ▶ Matage inférieur des appuis de pont

MORTIER

700 CLAVEXPRESS



- ▶ Retrait compensé
- ▶ Granulométrie 0-1 mm
- ▶ Scellement de cavités jusqu'à 50 mm
- ▶ Marque NF 030 « Produits de scellement »
- ▶ Conforme EN1504-6 Scellement
- ▶ Début de prise à 20°C : 1h
- ▶ Fin de prise à 20°C : 1h10
- ▶ Résistance en flexion à 28 jours : 12 MPa
- ▶ Résistance en compression à 28 jours : 75 MPa
- ▶ PV SCETAUROUTE « tenue au gel sévère » selon la P 18-424



Prise rapide



Jusqu'à 50 mm



Retrait compensé



Produit de scellement



Produit de scellement

MICRO-BÉTON*

709 CLAVEXPRESS MB



- ▶ Retrait compensé
- ▶ Granulométrie 0-10 mm
- ▶ Scellement de cavités importantes, jusqu'à 300 mm
- ▶ Marque NF 030 « Produits de scellement »
- ▶ Conforme EN1504-6 Scellement
- ▶ Début de prise à 20°C : 0h50
- ▶ Fin de prise à 20°C : 1h05
- ▶ Résistance en flexion à 28 jours : 14 MPa
- ▶ Résistance en compression à 28 jours : 75 MPa



Prise rapide



Jusqu'à 300 mm



Retrait compensé



Produit de scellement

*LES PLUS DES MICRO-BÉTONS

- ▶ Fortes épaisseurs
- ▶ Conformes aux normes de scellement et calage

SCELLEMENT ET CALAGE HYDRAULIQUE



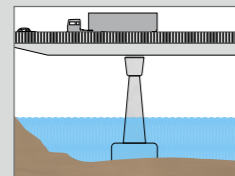
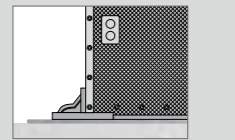
Prise normale



Retrait compensé

Calage permettant l'appui de charges lourdes.

La fluidité de nos mortiers couplée à un temps de prise optimisé garantit un remplissage parfait.



DOMAINES D'EMPLOI

- ▶ Calage et clavetage d'éléments préfabriqués
- ▶ Calage d'appareils d'appui, de machines lourdes, de rails
- ▶ Scellement de barres d'acier, de tirants, de connecteurs (parois moulées), de tiges d'ancrage
- ▶ Reprise en sous-œuvre
- ▶ Matage d'appuis de pont
- ▶ Boîtes et tubes d'ancrages de type Ankrobox
- ▶ Matage d'appuis de pont
- ▶ Pose de butons

MORTIER

704 CLAVEX+ HP



- ▶ **Haute fluidité**
- ▶ **Faible bullage**
- ▶ **Pompable**
- ▶ Granulométrie 0-1,6 mm
- ▶ Conforme Marque NF 030 « Produits de scellement et de calage »
- ▶ Conforme EN 1504-6 Scellement
- ▶ Conforme NF P 18-821 Calage Catégorie 7
- ▶ Début de prise à 20°C : 8h30
- ▶ Fin de prise à 20°C : 10h
- ▶ Résistance en flexion à 28 jours : 12 MPa
- ▶ Résistance en compression à 28 jours : 60 MPa



De 5 à 150 mm



Retrait compensé



Produits de scellement et calage



Produits de scellement et calage



Produits de scellement et calage

MORTIER

705 CLAVEX+



- ▶ Granulométrie 0-2 mm
- ▶ Conforme Marque NF 030 « Produits de scellement et calage »
- ▶ Conforme EN 1504-6 Scellement
- ▶ Conforme NF P 18-821 Calage Catégorie 8
- ▶ Début de prise à 20°C : 6h
- ▶ Fin de prise à 20°C : 9h
- ▶ Résistance en flexion à 28 jours : 10 MPa
- ▶ Résistance en compression à 28 jours : 70 MPa



De 5 à 150 mm



Retrait compensé



Produits de scellement et calage



Produits de scellement et calage



Produits de scellement et calage

MICRO-BÉTON*

708 CLAVEX+ MB



- ▶ Granulométrie 0-10 mm
- ▶ Conforme Marque NF 030 « Produits de scellement et calage »
- ▶ Conforme EN 1504-6 Scellement
- ▶ Conforme NF P 18-821 Calage Catégorie 4
- ▶ Début de prise à 20°C : 7h
- ▶ Fin de prise à 20°C : 8h
- ▶ Résistance en flexion à 28 jours : 10 MPa
- ▶ Résistance en compression à 28 jours : 60 MPa



De 40 à 300 mm



Retrait compensé



Produits de scellement et calage



Produits de scellement et calage



Produits de scellement et calage



Hauteur de scellement et calage



Résistant eau de mer et sulfatée



Retrait compensé



Retrait compensé



Conformité aux listes positives



Résistant au gel sévère



Sans odeurs



Utilisable en présence de béton humide et trou inondé



Qualification sismique